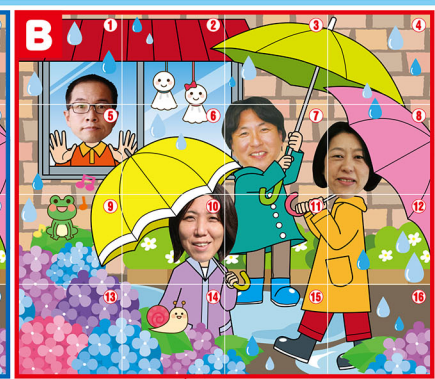
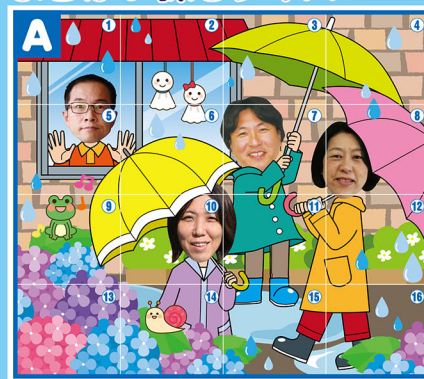


けんぱれタスカル2 (150) 手札のこ



まちがい探しクイズ AとBの絵をよく見て、5ヶ所の間違いを探してね!!



正解者の中から毎月抽選で5名様に、素敵なプレゼントが当たるラッキークイズ!!
間違っているマスの数字を「付属ハガキ」に記入して、郵送がFAXにてご応募を!!
毎月抽選 5名様に
ハガキ投函期間 6/15(火)
FAX送信期間

春のファン感謝デー

上田会場 5/13(木)・14(金)・15(土)・16(日)
長野会場 5/20(木)・21(金)・22(土)・23(日)
ご来場ありがとうございました

上田会場と長野会場で開催された春のファン感謝デーは両会場合わせて287組のお客様にご来場いただきました。今回は感染拡大防止策として、密にならないよう開催日時の分散などの対策を講じての開催でしたが、こうして無事に終えることができたのは、入場時の検温と消毒、マスクの着用など、ご来場くださった皆様のご協力があったことだとお思います。また会場では「イベントをずっと楽しみにしてたんだよ」「コロナで大変だけれど頑張っね」と多くのあたたかいお言葉を頂戴し、マキノスタッフ一同感謝の想いでいっぱいです。日頃よりマキノを支えてくださっている皆様に、あらためてこの場で心より厚く御礼申し上げます。次回のイベントはまだ未定ですが、またこうして皆様と楽しい時間を過ごせるように...そしてコロナ終息への願いを込めて、「マキノの次のイベントをどうか皆様お楽しみに!!」



知ってビックリ!! 信州弁 (75)

標準語 削り落とす

日常会話の中にも、意外と方言が使われているんですね。信州弁を調べてみました!!

信州弁 こそげる

5月号 超難解まちがい探しクイズの答え

1	5	14	18	22
34	37	41	49	54
58	60	62	75	76
80	82	87	94	96

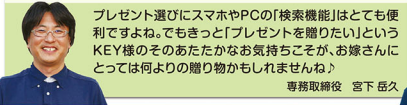
5月当選者は 上田市 S.H様
上田市 M.Y様 長野市 モルリンの母様
上田市 S.H様 上田市 ヤナさん様
お届けをおたのしみに!!

6月号プレゼント
和菓子屋のクッキー

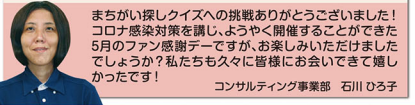
皆様からのおハガキ紹介!

毎月マキノへ寄せられる沢山のメッセージ、貴重なご意見、応援や励ましメッセージなど、毎月スタッフ全員で1枚1枚大切に読ませて頂いています!

社長さんのコラムはとても面白い役に立ちます。私はお嫁さんへの誕生日プレゼントにいつも悩みますが「30代 女性プレゼント」で検索してみます。毎月楽しみにしています。サンデーキッチンも参考になります! 上田市 KEY様より



いつもSunらいふを楽しんでいます。久しぶりのマキノ開催を楽しみにしている子ども達です。まちがい探しクイズ、家族みんなで探しています! 長野市 すみれちゃん様より



信州の今が見どころ発掘隊 田中が行く! 歩く

このコーナーでは私、田中 武文が皆様信州のおすすめスポットをご紹介します!!

信州国際音楽村 ラベンダー畑

6月下旬~7月中旬

所在地 / 〒386-0411 上田市生田2937-1
電話 / 0268-42-3436

長野県上田市の東側にある信州国際音楽村。広大な敷地の中では、四季折々の花々を楽しむことができます。毎年6月下旬から7月中旬は、広大な高台に広がる畑に植えられたラベンダーが見頃を迎えます。浅間山麓を望む270°のパノラマが楽しめるロケーションで、迎い一面咲き誇るラベンダーの香りに包まれながら散策を楽しみませんか? 詳しい開花状況等については、下記よりご確認ください。

信州国際音楽村公式ホームページ <http://www.ongakumura.jp/>

※散策しながらお花見を楽しむ際にも 咳エチケット、マスクの着用など、感染拡大防止を心がけましょう!

な、様かしい~!! マキノ時間旅行 蚊帳

蚊が入らないように端を持ってバタバタからずばやく蚊帳の中に入る...そんな夏の思い出がある方もいらっしゃるのでは。現在はアルミサッシと網戸の普及、そしてエアコンの発達で需要が減少した蚊帳ですが、防虫としての役割だけでなく空間演出するアイテムとして用いられる場面も増えているとか。

懐かしいあの品、あの風景 写真とコメントを Sunらいふ企画までお送りください。 マキノID @933tzfsf

LINE LINEからも写真の応募が可能です!

「Sunらいふ」は皆様を支えています

☆6月号マキノのまちがい探しクイズの答え
※イラストのマスの数字を5つ記入してください

☆ご意見・ご感想・マキノスタッフへメッセージ 住まいに関するご相談ことなど、ご自由にどうぞ

〒

ご住所

フリガナ _____ ペンネーム

氏名 _____ 男・女

お電話番号 () _____

ご記入ありがとうございます!

まちがい探しクイズ 正解者の中から抽選で5名様に 金澤ケーキ あーぐれい紅茶 プレゼント!!

FAXでの応募も可能! FAX 0268-71-0162